



SÍMBOLOS DE AYUDA, ESPERANZA Y HUMANIDAD



CICR

VIVIMOS EN UN MUNDO REPLETO DE SIGNOS Y SÍMBOLOS.



Σ !:#@+ π ∞*
∞?;@+!∞?@:
#@∞=+!;?∞*
=+∞=;*π!*)@

LA MAYORÍA DE LAS PERSONAS SABRÍA RECONOCER ESTOS TRES SÍMBOLOS.



¿PERO
SABEN QUÉ
SIGNIFICAN?

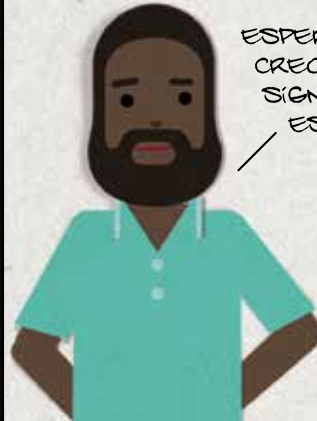
ES EL
SÍMBOLO
DE
PRIMEROS
AUXILIOS.



SIGNIFICA
QUE HAY
AYUDA
CERCA.



ESPERANZA,
CREO QUE
SIGNIFICA
ESO.



¿PERO QUÉ
SIGNIFICAN
EXACTAMENTE?





EN UNA SOLA PALABRA, SIGNIFICAN

PROTECCIÓN



LA CRUZ ROJA, LA MEDIA LUNA ROJA Y EL CRISTAL ROJO SIMBOLIZAN LA PROTECCIÓN QUE EL DERECHO INTERNACIONAL BRINDA A LOS HERIDOS Y A LOS ENFERMOS, ASÍ COMO A QUIENES CUIDAN DE ELLOS DURANTE LOS CONFLICTOS ARMADOS.



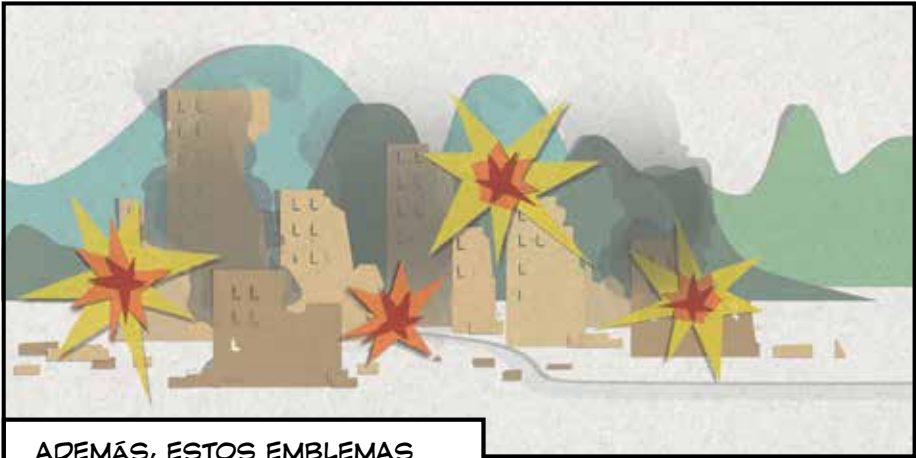
INDICAN A LOS COMBATIENTES QUE NO DEBEN ATACAR A NADA NI A NADIE QUE LLEVE ESTOS SÍMBOLOS.





SOY MÉDICO MILITAR,
NO PARTICIPO EN EL
ENFRENTAMIENTO,
LEVO UNA CRUZ ROJA
PARA QUE VEAN QUE ESTOY
AQUÍ PARA AYUDAR A LOS
HERIDOS, PARA PODER
HACER MI TRABAJO.



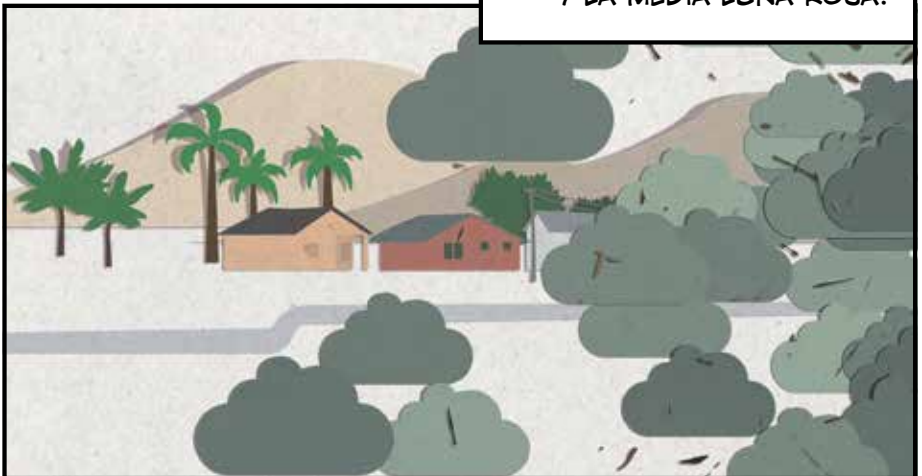


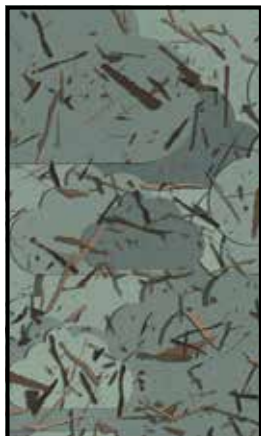
ADEMÁS, ESTOS EMBLEMAS REFLEJAN EL VÍNCULO...





... ENTRE LA CRUZ ROJA
Y LA MEDIA LUNA ROJA.





COMO VOLUNTARIA
DE LA MEDIA LUNA ROJA,
PRESTO AYUDA DURANTE
EMERGENCIAS,
COMO UN TERREMOTO,
O EN TIEMPO DE GUERRA.



LOS EMBLEMAS NO SON SÍMBOLOS
RELIGIOSOS. SIRVEN A LA HUMANIDAD
Y ES IMPORTANTE QUE TODOS
ENTENDAMOS QUÉ SIGNIFICAN.

CUANDO ALGUIEN VE LOS EMBLEMAS,
SABE QUE SOMOS TRABAJADORES
HUMANITARIOS QUE PRESTAMOS AYUDA
EXCLUSIVAMENTE
EN FUNCIÓN DE LAS NECESIDADES.






LOS EMBLEMAS REPRESENTAN
PROTECCIÓN. SON UNA SEÑAL
DE QUE HAY AYUDA CERCA
Y UN SÍMBOLO DE ESPERANZA.



HAGAMOS QUE SE RESPETEN.



CICR

-  facebook.com/ICRCespanol/
-  twitter.com/cicr_es
-  instagram.com/cicr_americas

Comité Internacional de la Cruz Roja
19, avenue de la Paix
1202 Ginebra, Suiza
T + 41 22 734 60 01
shop.icrc.org
© CICR, noviembre de 2018